



Circulació a les carreteres C-153 i BV-5222 de Roda de Ter 2023

Comentaris de Tomàs Pladevall, vicepresident de l'Associació, director de fotografia i enginyer tècnic

Associació Amics de la natura de Roda de Ter i les Masies



Roda de Ter

- VIALS IMPORTANTS
- ZONES VERDES
- EQUIPAMENTS I SERVEIS
- NUCLI URBÀ DE RODA DE TER
- NUCLI URBÀ DE LES MASIES DE RODA
- ESGLÉSIES I ERMITES
- + CEMENTIRI
- + CORREUS
- + GASOLINERA
- + ESCOLES
- + PARADES AUTOBÚS
- + LLAR D'INFANTS
- + TEATRE
- + FARMÀCIA
- + PÀRKING
- + PAVELLONS



SOVINT ES PARLA DEL TRÀNSIT
QUE "TRAVESSA" RODA,
COM SI ES TRACTÉS D'UNA
CIRCULACIÓ DE VEHICLES FORANS
QUE PUGEN I BAIXEN ENTRE VIC I
L'ESQUIROL O MANLLEU

...

Roda de Ter

- VIALS IMPORTANTS
- ZONES VERDES
- EQUIPAMENTS I SERVEIS
- NUCLI URBÀ DE RODA DE TER
- NUCLI URBÀ DE LES MASIES DE RODA
- ESGLÉSIES I ERMITES
- CEMENTIRI
- CORREUS
- GASOLINERA
- ESCOLES
- PARADES AUTOBÚS
- LLAR D'INFANTS
- TEATRE
- FARMÀCIA
- PÀRKING
- PAVELLONS



Nomenclàtor de carre

3 FONTS, PL. DE LES	B4	MANLLEU, C.
A. C.	E2	MAS MONIC
AMADEU VIVES, C. D'	B4	MIQUEL ARR
ÀNGEL GUIMERA, C.	C2	MIQUEL MA
ANSELM CLAVE, C. DE	C2	MIRANDES
ASDRUBAL, C. D'	C4	MOLINS, C. I
AVALL, C.	D5	MORTSEW
B. C.	E2	MUNTANYET
BAC DE RODA, C. D'EN	C3	MUNTS, C. E
BAIXADA DELS CARTAGINESOS, C.	C4	MURALLA, C.
BALMES, C. D'EN	D3	NAVARRA, I
BARCELONA, C. DE	E1	NOGUERA, I
BAÑO DE SAVASSONA, C. DEL	B5	NTRA. SRA.
BELLMUNT, C. DE	D3	NURIA, C. DI
BENWINGUTS, C.	A1 A2	ORBA, C. D
BONAMIC, C. DEL	C4 D3	OLMPIO, C.
C. C.	E2	ORENETA, C.
CABRERA, C. DE	A7	ORIENT, C.
CABRERES, C. DEL	D3	PAPA JOAN
CALL DE LA CAPELLA, C. DEL	B4 C4	PARC, C. DE
CAMÍ VELL	C4	PARRE MORE
CAMP DE LA BATALLA, C. DE	C4	PASTOR, C.
CANIGÓ, C. DEL	C3 C4	PAU CASAL
CASSERRES, C. DE	C2 D2	PEDRAFORC
CATALUNYA, PL.	C3 D3	PEDRET, C.
ODOL, DRET, CTRA. DE	E1	PELICUS, C.
ODOL, C. DE	D3	PER VERTUT
COLL DE RODA, C. DEL	D3	PERE AIME
COLLSACABRA, C. DE	D2	PERE BAUR
COMERÇ, C. DEL	D1	PIRINEU, C.
COMTAT D'OSONA, C. DEL	D5	PIRINEUS, C.
COOPERACIÓ, C. DE LA	D1	PLA DE LA C
COOPERATIVA, C.	C3	PLACETA, C.
CORDES, C. DE LES	C4	POMPEU F
COSTA DEL TER, C. DE LA	B4	PONT NOU
CREU DE CODINES, C. DE LA	A6	PONT VELL
D. C.	E1	PRAT DE LA
DIAMANT, PL. DEL	A1	PUIG, C. DE
DIPUTACIÓ, AV. DE LA	C3	PUIGCEBR
ENRIC MOREIRA, C.	C3	PURDIAL, A
ERA, PL. DE L'	A7	FRANCS, C
ESCOLES, C. DE LES	B4	RAMON MA
ESPANYA, PL.	D2	RESIDENCI
ESQUERDA, C. DE	C5 D5	SALVADOR
ESQUERDA, PL. L'	D5	SANT ENRI
ESTATUT DE SAU, C. DE L'	A7	SANT JOAN
FERRADOLA, C. DE LA	A7	SANT JORD
FERRAN ALSINA, C. D'EN	C3	SANT JOSE
FONT DE LA TEULA, C.	B1 B2	SANT MIQU
FONT, C. DE LA	A1 A2	SANT PERE
FONTANELLES, C. DE	A7	SANT SALV
FONTSERE, C. DE	E1	SANTA TEC
GENERAL CARBO, C. DEL	B5	SANTIAGO
GENERALITAT, POS. DE LA	C2	SANTIAGO
GINESTA, C. DE LA	A7	SARSANEDI
GIRONA, C. DE	C3	SEBASTIÀ I
GIRONA, C. DE	E1	SERRA, C. E
GUÀRDIA, C. DE LA	A1	SERRADOR
GULLERIES, C. DE LES	C4	SERRAT, C.
IBERS, C. DELS	C5	ST. ANTONI
INDUSTRIA, C. DE L'	C3	STA. MAGD.
JACINT VERDAGUER, C. DE	B5	STRATA FR
JARDI DEL VICENC, PL.	A1 A2	TARRAGON
JAUME I, PG. D'EN	C1	TECLA SALU
JOAN AMADES, C.	D1 E1	TER, C. DEL
JOAN BAUCÉLLS, C. D'EN	C3	TER, PG. DE
JOAN DE MAS, C. D'EN	C4	TOMIS, C. DI
JOAN MARAGALL, C. D'EN	C3	TORRENT M

... QUAN EN REALITAT MÉS D'UN
75% DE TURISMES, FURGONETES I
 PETITS CAMIONS,
 DE RODENCS I DE FORANS.
ENTREN I SURTEN,
O ES DESPLACEN PER RODA,
 EN RECORREGUTS
 MÉS O MENYS LLARGS...
 ...SENSE "TRAVESSAR" EL POBLE

UNA METODOLOGIA SINGULAR

Els MÈTODES HABITUALS compten el nombre de vehicles.

En el present estudi, a les conclusions s'hi ha arribat principalment després d'una laboriosa anàlisi d'unes

12 000 mostres de VÍDEO GRAVACIONS. Mètode singular

que ens ha permès anotar en extensos fulls Excel dades

sobre el tipus de vehicle i, especialment rellevant,

informació sobre el seu desplaçament: d'on ve i on va

Aplicant algoritmes que permetin oferir unes dades que,

més enllà de les xifres, ajudin a comprendre les

característiques de la circulació a les carreteres de Roda



TIPUS DE VEHICLES (1) – LLEUGERS

GRUP DE VEHICLES RELATIVAMENT LLEUGERS (PARTICULARS O COMERCIALS)

TURISMES, SUV (Utilitaris esportius), 4x4...

FURGONETES

PETITS CAMIONS de 2 eixos i fins a màxim 3.5 tones MMA*

*Massa Màxima Autoritzada

Grup que efectua un **95%** del total de desplaçaments diaris

TIPUS DE VEHICLES (2) – SERVEIS I EVENTUALS

GRUP DE VEHICLES DE SERVEIS PÚBLICS...

SERVEIS recollida residus, neteja, brigada municipal, policia municipal, Mossos, ambulàncies, bombers, rurals...

BUSOS uns **5** cada hora (Sagalés, etc)

...i EVENTUALS

MOTOS menys de l'**1%*** de tota mena de vehicles
* variacions entre estiu i hivern

BICICLETES *no computades - en ínfima quantitat*

Grup que efectua un **2%** del total de desplaçaments diaris

TIPUS DE VEHICLES (3) – PESANTS

GRUP DE GRANS VEHICLES PESANTS DE TRANSPORT INTERURBÀ

TRÀILERS

TRÀILERS FRIGORÍFICS

TRENS DE CARRETERA

GRANS CAMIONS de més de 3.5 tones MMA*

*Massa Màxima Autoritzada

CISTERNES i TRACTORS

Grup que efectua un **3%** del total de desplaçaments diaris

CONCLUSIONS DE L'ESTUDI

Quasi **6 700** VEHICLES CIRCULEN CADA DIA laborable per les carreteres de RODA efectuant-hi **17 800 desplaçaments**

6 400 són TURISMES, FURGONETES, PETITS CAMIONS,
VEHICLES DE SERVEIS, I EVENTUALS

Amb **17 300*** **desplaçaments diaris**, la majoria en recorreguts parcials

** Segons l'Observatori Socioeconòmic d'Osona: cada osonenc efectua de mitjana
2.7 desplaçaments per dia en vehicle = **més de dos desplaçaments diaris***

260 són TRÀILERS, GRANS CAMIONS, CISTERNES i TRACTORS
que hi efectuen **2 desplaçaments diaris** (anada i tornada)

520 **desplaçaments diaris**

PERQUÈ TANTS DESPLAÇAMENTS?

LA CARRETERA ÉS A LA VEGADA UNA VIA INTERURBANA I URBANA

MOLTS HABITANTS, POCA EXTENSIÓ I PARC MÒBIL IMPORTANT

BAIXA RÀTIO D'OCUPACIÓ (PERSONES PER VEHICLE)

POC ESTALVI DE DESPLAÇAMENTS EN VEHICLE PRIVAT

DESPLAÇAMENTS MÚLTIPLES EN UN ESPAI URBÀ REDUÏT

PAS DE TRÀILERS I GRANS CAMIONS, D'ANADA I TORNADA

CÒMPUT - **2** CARRETERES

CÒMPUT - IDENTIFICACIÓ DE DESDOBLAMENT DE RECORREGUTS

CÒMPUT - DESPLAÇAMENTS INTERIORS "NO VISTOS"

CÒMPUT - DESPLAÇAMENTS PERIFÈRICS "NO VISTOS"

Roda de Ter

- VIALS IMPORTANTS
- ZONES VERDES
- EQUIPAMENTS I SERVEIS
- NUCLI URBÀ DE RODA DE TER
- NUCLI URBÀ DE LES MASIES DE RODA
- ESGLÉSIES I ERMITES
- CEMENTIRI
- CORREUS
- GASOLINERA
- ESCOLES
- PARADES AUTOBÚS
- LLAR D'INFANTS
- TEATRE
- FARMÀCIA
- PARKING
- PAVELLONS



EQUIPAMENTS I SERVEIS

- 1 AJUNTAMENT RODA DE TER
- 2 MUSEU ARQUEOLÒGIC L'ESQUERDA
- 3 JACIMENT ARQUEOLÒGIC L'ESQUERDA
- 4 LOCAL PENSIONISTA
- 5 RESIDÈNCIA D'AVIS
- 6 CONSULTORI MUNICIPAL
- 7 MERCAT SETMANAL
- 8 ZONA ESPORTIVA (PISCINES, PETANCA, CAMP DE FUTBOL)

COL-LABORADORS

- 1 C4 **Sant Jordi Restaurant**
- 6 B4 B5 **ALUMINIS JURADO**
- 11 C4 **Encarna**
- 2 C3 **FEIXAS AULET**
- 7 B5 **FARMÀCIA CAROLINA BERNET**
- 8 C4 **Taxis Debas**

PERQUÈ TANTS DESPLAÇAMENTS?

LA CARRETERA C-153, Vic-L'Esquirol, ÉS TANT UNA VIA INTERURBANA SECUNDÀRIA COM LA PRINCIPAL I INSUBSTITUÏBLE **VIA URBANA** DE RODA

Bona prova en són els noms dels diferents trams

- AVINGUDA TECLA SALA
- AVINGUDA DE LA DIPUTACIÓ
- PONT NOU
- CARRETERA DE BARCELONA
- CARRER DE JACINT VERDAGUER
- CARRER DE LA CREU DE CODINES

Nomenclàtor de carre

3 FONTS, PL. DE LES	B4	MANLLEU, C
A, D	E2	MAS MONJO
AMIGU VIVES, C. D'	B4	MIQUEL ANI
ANGEL GUIMERA, C.	B2	MIQUEL MAR
ANSELM CLAVÉ, C. DE	C2	MIRANDES,
ASDRUBAL, C. D'	C4	MOLINS, C. I
AVALL, C.	D5	MONTSE
B, C.	E2	MUNTANYE
BAC DE RODA, C. D'EN	C3	MUNTS, C. E
BARRADA DELS CARTAGINESOS, C	C4	MURALLA, C
BALMES, C. D'EN	D3	NAVARRA, C
BARCELONA, C. DE	E1	NOGUERA, C
BARO DE SAVASSONA, C. DEL	B5	NTRA SRA
BERNARDI, C. DE	D3	NURIA, C. DI
BENVINGUTS,	A1 A2	OBRA, C. D
BONAMIC, C. DEL	C4 D8	OLIMPA, C.
C, C.	E2	ORIENTA, C
CABRERA, C. DE	A1	ORIENT, C.
CABRERES, C. DEL	D3	PAPA
CALL DE LA CAPELLA, C. DEL	B4-C4	PARC, C. DE
CAMI VELL,	C4	PARE MONE
CAMP DE LA BATALLA, C. DE	C4	PASTOR, C.
CANIGO, C. DEL	C3-C4	PAU CASRI
CASSERRES, C. DE	C2	PEDRAFOR
CATALUNYA, PL.	C3-D3	PEDRET, C.
CÓDOL DRET, CTRA. DE	B5	PELICS, C.
CÓDOL, C. DE	D3	PELVENTU
COLL DE RODA, C. DEL	D3	PERE ALME
COSCARINA, C. DE	D2	PERE BAUR
COMERS,	D1	PIRREU, C
COMAT D'OSONA, C.	D5	PIRINEUS, C
COOPERACIÓ, C. DE LA	D1	PLA DE LA C
COOPERATIVA, C.	C3	PLACETA, C
CORDES, C. DE LES	C4	PLAÇA DE
COSTA DEL TER, C. DE LA	B4	PONT NOU
CREU DE CODINES, C. DE LA	A6	PONT VELL
D, C.	E1	PRAT DE LA
DIAMANT, PL. DEL	A1	PLUG, C. DE
DIPUTACIÓ, AV. DE LA	C3	PUGCERC
ENRIC MORERA, C.	C3	PUGMALLÀ
ERA, PL. DE L'	A7	RAFAEL CA
ESCOLES, C. DE LES	B4	RAMON MAI
ESPAÑA, PL.	D2	RESIDÈNCI
ESQUERDA, C. DE	C5 D6	SALVADOR
ESQUERRE,	D9	SANT ENRI
ESTATUT DE SAU, C. DE L'	D9	SANT JOAN
FARIGOLA, C. DE LA	A7	SANT JORD
FERRAN ALSINA, C. D'EN	C3	SANT JOSE
FONT DE LA TEULA, C.	B1 B2	SANT MIQU
FONT, C. DE LA	A1 A2	SANT PERE
FONTMELLES, C. DE	A7	SANT SALV
FONTSERÉ, C. DE	E1	SANTA TEO
GENERAL CARBO, C. DEL	B5	SANTIAGO1
GENERALITAT, PG. DE LA	C2	SANTIAGO1
GINESTA, C. DE LA.	A7	SARSANEDI
GIRONA, C. DE	C3	SEBASTIÀ
GIRONA, C. DE	E1	SIERRA, C. I
GUARDIA, C. DE LA	A1	SERRADOR
GUILLERIES, C. DE LES	C4	SERRAT, C
IBERS, C. DELS.	C5	ST. ANTONI
INDÚSTRIA, C. DE L'	C3	STA. MAGD
JACINT VERDAGUER, C. DE	B5	STRATA FR
JARDI DEL VICENÇ, PL.	A1 A2	TARRAGON
JAUME I, PG. D'EN	C1	TECLA SALU
JOAN AMARÉS, C.	D1 E1	TER, C. DEL
JOAN BAUCELLS, C. D'EN	C3	TER, PG. DE
JOAN DE MAS, C. D'EN	C4	TONIS, C. DI
JOAN MARAGALL, C. D'EN	C3	TORRENT M

Roda de Ter

- VIALS IMPORTANTS
- ZONES VERDES
- EQUIPAMENTS I SERVEIS
- NUCLI URBÀ DE RODA DE TER
- NUCLI URBÀ DE LES MASIES DE RODA
- ESGLÉSIES I ERMITES
- CEMENTIRI
- CORREUS
- GASOLINERA
- ESCOLES
- PARADES AUTOBÚS
- LLAR D'INFANTS
- TEATRE
- FARMÀCIA
- PARKING
- PAVELLONS



Nomenclàtor de carre

3 FONTS, PL. DE LES	B4	MANLLEU, C.
A. C.	E2	MAS MONIC
AMADEU VIVES, C. D'	B4	MIQUEL ARI
ANGEL GUIMERA, C.	C2	MIQUEL MAR
ANSELMI CLAVÉ, C. DE	C2	MIRANDES,
ASORUBAL, C. D'	C4	MOLINS, C. I
AVALL, C.	D5	MONTSENY,
B. C.	E2	MUNTANYA,
BAC DE RODA, C. D'EN	C3	MUNTS, C. C
BAIXADA DELS CARTAGINESOS, C.	C4	MURALLA, C
BALMES, C. D'EN	D3	NAVARRA, I
BARCELONA, C. DE	E1	NOGUERA, C
BARO DE SAVASSONA, C. DEL	B5	NTRA. SRA.
BELLMUNT, C. DE	D3	NURA, C. DE
BENVINGUTS, C.	A1 A2	OBRA, C. D
BONAMIC, C. DEL	C4 D3	OLIMPIA, C.
C. C.	E2	ORENETA, C
CABRERA, C. DE	A7	ORIENT, C.
CABRERES, C. DEL	D3	PAPA JOAN
CALL DE LA CAPELLA, C. DEL	B4 - C4	PARC, C. DE
CAMÍ VELL, C.	C4	PIRE MORNÉ
CAMP DE LA BATALLA, C. DE	C4	PASTOR, C.
CANIGÓ, C. DEL	C3 - C4	PAU CASAL
CASSERRES, C. DE	C2 - D2	PER VENTUR
CATALUNYA, PL.	C3 - D3	PER VENTUR
CODOL DRET, CTRA. DE	E1	PELICS, C.
CODOL, C. DE	D3	PEP VENTUR
COLLS DE RODA, C. DEL	D3	PERE ALME
COLLACABRÀ, C. DE	D2	PERE BAUR
COMERC, C. DEL	D1	PIRINEU, C
COMAT D'OSONA, C. DEL	D5	PIRINEUS, C
COOPERACIÓ, C. DE LA	D1	PLA DE LA C
COOPERATIVA, C.	C3	PLACETA, C
CORRIBES, C. DE LES	C4	POMARER PA
COSTA DEL TER, C. DE LA	B4	PONT NOU,
CREU DE CODINES, C. DE LA	A6	PONT VELL
D. C.	E1	PRAT DE LA
DIAMANT, PL. DEL	A1	PUG, C. DE
DIPUTACIÓ, AV. DE LA	C3	PURGEBRÈC
ENRICH MOREIRA, C.	C3	PURMALA,
ERA, PL. DE L'	A7	RAMON CA
ESCOLES, C. DE LES	B4	RAMON MAI
ESPAÑA, PL.	D2	RESIDENCI
ESQUERDA, C. DE	C5 D5	SALVADOR
ESQUERDA, PL. L'	D5	SANT ENRIK
ESTATUT DE SAU, C. DE L'	A7	SANT JOAN
FARRIGOLA, C. DE LA	A7	SANT JORD
FERRAN ALSINA, C. D'EN	C3	SANT JOSE
FONT DE LA TELLA, C.	B1 B2	SANT MIQU
FONT, C. DE LA	A1 A2	SANT PERE
FONTANELLES, C. DE	A7	SANT SALV.
FONTSERÉ, C. DE	E1	SANTA TEC
GENERAL CARBÓ, C. DEL	B5	SANTIAGO I
GENERALITAT, PG. DE LA	C2	SANTIAGO I
GRISTIA, C. DE LA	A7	SARINANED
GIRONA, C. DE	C3	SEBASTIA A
GIRONA, C. DE	E1	SERRA, C. I
GUÀRDIA, C. DE LA	A1	SERRADOR
GULLERIES, C. DE LES	C4	SERRAT, C.
IBERS, C. DELS	C5	ST. ANTONI
INDUSTRIA, C. DE L'	C3	STA. MAGD.
JACINT VERDUGUER, C. DE	B5	STRATA FR.
JARDI DEL VICENÇ, PL.	A1 A2	TARRAGON
JAUME I, PG. D'EN	C1	TECLA SALU
JOAN AMADES, C.	D1 E1	TER, C. DEL
JOAN BAUCELLS, C. D'EN	C3	TER, PG. DE
JOAN DE MAS, C. D'EN	C4	TONIS, C. D
JOAN MARADALL, C. D'EN	C3	TORRENT M

PERQUÈ TANTS DESPLAÇAMENTS?

Tenim a les DUES CARRETERES:

- 70 CARRILS (ENTRADES / SORTIDES)** des dels barris, amb
- 8 CONJUNTS DE SEMÀFORS** per **12 carrils**
- 130 GARATGES** i
- 190 APARCAMENTS A PEU DE CARRETERA** gratuïts i amb rotació indefinida

ALTA DENSITAT DE POBLACIÓ I DE VEHICLES

<i>Dades Idescat 2021 Habitants i parc mòbil</i>	RODA DE TER 2.23 km²	MASIES DE RODA	RODA + MASIES
HABITANTS	6 555	733	7 288
TURISMES	3 740	464	4 204
FURGONETES I CAMIONS	819	190	1 009
MOTOS	570	79	649
ALTRES	273	43	316
TOTAL VEHICLES	5 402	776	6 178
ÍNDEX DE MOTORITZACIÓ:	824	1 058	848
	VEHICLES PER CADA 1 000 HABITANTS		

ELS RODENCS FORMEM PART DEL PROBLEMA

** Segons dades de l'Observatori Socioeconòmic d'Osona:*

* OSONA és la comarca, dins el sistema tarifari integrat de Barcelona, on més s'utilitza el **vehicle privat** (**61%**)
i de les que menys utilitza el **transport públic** (**3.9%**)
mobilitat activa: a peu, bicicleta, patinet... (**34.4%**)*

* Poc més d'**un ocupant per vehicle**, amb una ràtio **1.37** *
El **70%** de turismes porten solament **1 ocupant** (qui condueix)

ELEVADA CIRCULACIÓ PER MÚLTIPLES DESPLAÇAMENTS

Cal considerar els **múltiples desplaçaments** de **rodencs** en
TURISMES, FURGONETES i PETITS CAMIONS
per **activitats** laborals, comercials, domèstiques, esportives, mèdiques,
per motius familiars, socials, lleure...
en **recorreguts interns** i **sortides i entrades** al poble

També pels mateixos motius les **entrades i sortides** i recorreguts
interns de vehicles d'**altres pobles de l'entorn**, sense oblidar l'afegit de
la **circulació de Masies** en barris com Cases Noves i Fontanelles

Cada vegada que sortíssim sense **vehicle privat** evitaríem com a mínim
2 desplaçaments (anada, i tornada).

Hi ha famílies que fan **4 o més desplaçaments** diaris

TRÀFIC CONSTANT DE VEHICLES PESANTS

Elevat pas de TRÀILERS, GRANS CAMIONS, CISTERNES I GRANS TRACTORS

La majoria sí que travessen Roda per tots els trams de carreteres entre Vic i Manlleu (La Coromina...) o l'Esquirol (PATEL)

Amb més de **500 desplaçaments** de vehicles PESANTS.

Solament el **3%** dels vehicles en circulació però **contaminen com el 16%**

Un TRÀILER consumeix uns **35** litres de carburant cada 100 km,

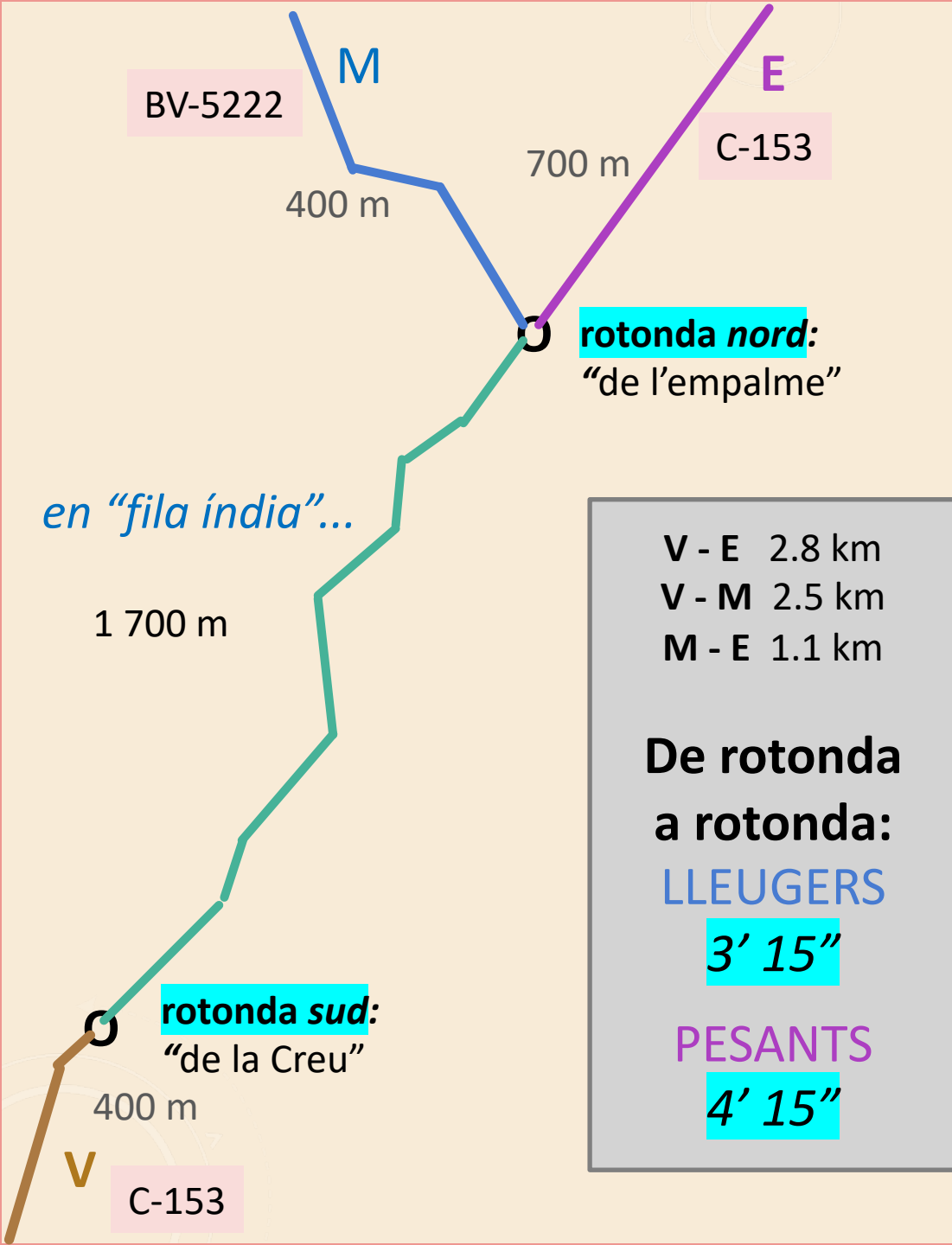
unes **6 vegades més** que un turisme

7 vegades més si és un TRÀILER FRIGORÍFIC (+ 6 litres per hora)

TRÀILERS de fins a **16.5 metres** de llargària. Perillosos pels vianants al circular per un nucli urbà amb moltes voreres sense protecció.

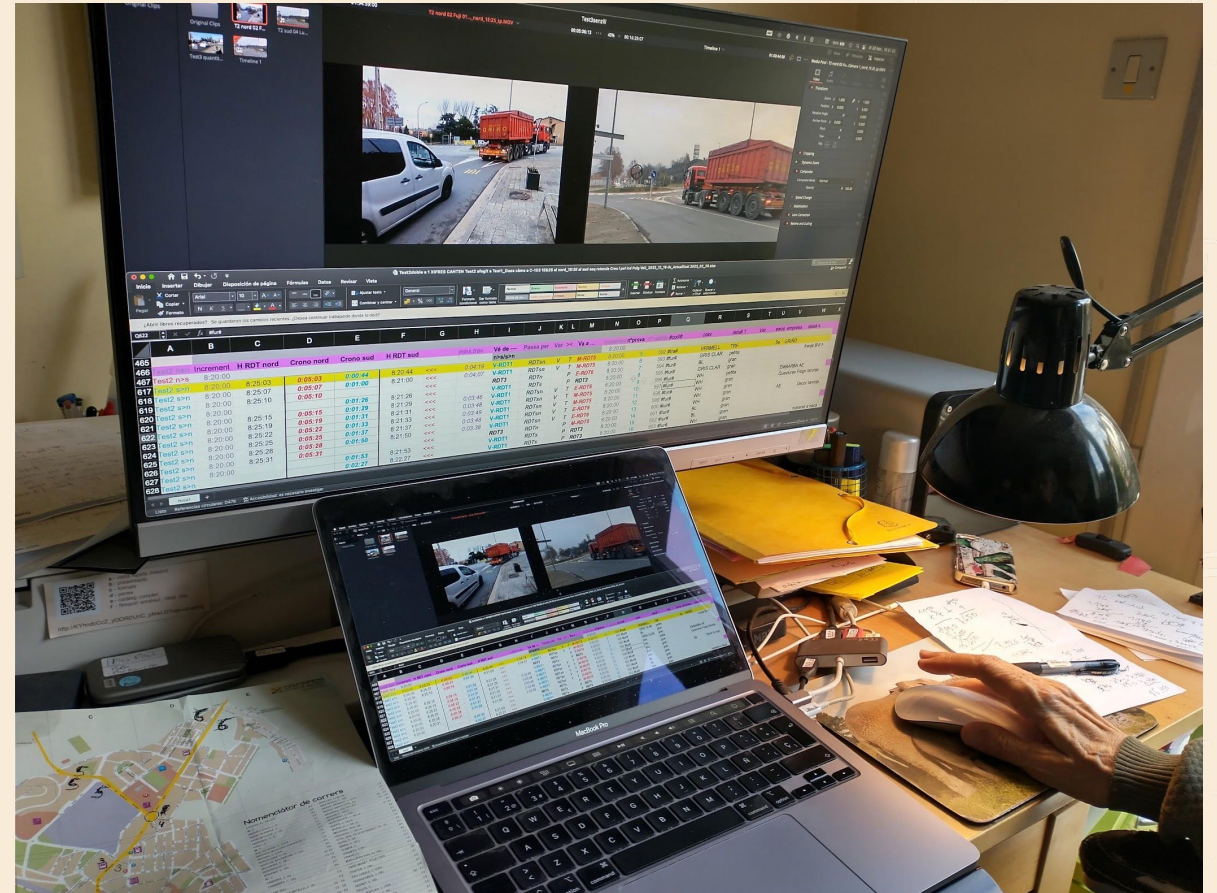
Poblacions com Vic ja han prohibit el pas de pesants i a Manlleu hi estan treballant

REGISTRE DELS DESPLAÇAMENTS VISTOS A LES DUES ROTONDES



V - E 2.8 km
 V - M 2.5 km
 M - E 1.1 km

De rotonda a rotonda:
LLEUGERS
3' 15"
PESANTS
4' 15"



software Excel i DaVinci Resolve

MOSTRES D'EXCELS PER A CÒMPUTS DE DESPLAÇAMENTS

UNA CÀMERA A CADA ROTONDA

test2a	sentit	hora		entre rotondes	recorregut		visible	vehicle	identificació		
>>>>>>	>>>>	nord	sud	temps n>s	Vé de...	Va a...	rotonda	tipus	color	dim.	detalls
Test2 n>s	Baixa	8:22:53			E-RDT6	RDT3	RDTn	TUR	BLAU	gran	metal·litzat
Test2 n>s	Baixa	8:23:01	8:26:14	0:03:13	E-RDT6	V-RDT1	RDTns	TUR	BLANC	gran	
Test2 n>s	Tangencial	8:23:01			M-RDT5	RDT4	RDTn	FUR	BLANC	gran	
Test2 n>s	Baixa	8:23:05	8:26:16	0:03:11	E-RDT6	V-RDT1	RDTns	TUR	BLANC	gran	
Test2 n>s	Baixa	8:23:11			M-RDT5	RDT3	RDTn	TUR	GRIS CLAR	gran	
Test2 n>s	Baixa	8:23:13			E-RDT6	RDT3	RDTn	TUR	NEGRE	gran	
Test2 n>s	Baixa	8:23:16	8:26:21	0:03:05	M-RDT5	V-RDT1	RDTns	TUR	BLANC	petit	
Test2 n>s	Baixa		8:26:24		RDT4	V-RDT1	RDTns	TUR	GRIS CLAR	petit	ratlla negra h.
Test2 n>s	Baixa	8:23:41			E-RDT6	RDT3	RDTn	TUR	NEGRE	gran	
Test2 n>s	Baixa		8:26:26		RDT3	V-RDT1	RDTs	TUR	BLAU FOSC	gran	
Test2 n>s	Baixa	8:23:45	8:26:32	0:02:47	M-RDT5	V-RDT1	RDTns	FUR	BLANC	petit	ratlla negra h.
Test2 n>s	Baixa		8:26:34		RDT3	V-RDT1	RDTs	TUR	NEGRE	gran	4x4
Test2 n>s	Rotonda + C-15	8:23:48			RDT4	E-RDT6	RDTn	TUR	BLANC	gran	ratlla negra h.
Test2 n>s	Tangencial	8:24:00			RDT4	M-RDT5	RDTn	TUR	NEGRE	gran	
Test2 n>s	Tangencial	8:24:13			RDT4	M-RDT5	RDTn	TUR	VERMELL	gran	
Test2 n>s	Rotonda + C-15	8:24:15			M-RDT5	E-RDT6	RDTn	FUR	BLANC	gran	vidrier
Test2 n>s	Baixa	8:24:16	8:26:47	0:02:31	M-RDT5	V-RDT1	RDTns	TUR	BLANC	gran	4x4
Test2 n>s	Baixa	8:24:19	8:26:49	0:02:30	M-RDT5	V-RDT1	RDTns	TUR	GRIS CLAR	petit	ratlla negra h.
Test2 n>s	Tangencial	8:24:33			RDT4	M-RDT5	RDTn	TUR	BLANC	gran	
Test2 n>s	Baixa	8:24:41			E-RDT6	RDT3	RDTn	TUR	VERMELL	petit	
Test2 n>s	Baixa		8:27:05		RDT3	V-RDT1	RDTs	TUR	NEGRE	gran	
Test2 n>s	Baixa	8:24:45			E-RDT6	RDT3	RDTn	TUR	NEGRE	gran	
Test2 n>s	Baixa		8:27:13		RDT3	V-RDT1	RDTs	TUR	NEGRE	gran	
Test2 n>s	Baixa	8:24:43			E-RDT6	RDT3	RDTn	TUR	NEGRE	gran	
Test2 n>s	Baixa	8:24:48			E-RDT6	RDT3	RDTn	FUR	VERMELL	gran	
Test2 n>s	Baixa		8:27:34		RDT3	V-RDT1	RDTs	TUR	VERMELL	petit	
Test2 n>s	Rotonda + C-15	8:24:49			M-RDT5	E-RDT6	RDTn	FUR	BLANC	petita	amb grua
Test2 n>s	Baixa		8:27:36		RDT3	V-RDT1	RDTs	TUR	NEGRE	gran	
Test2 n>s	Baixa	8:24:56			M-RDT5	RDT3	RDTn	TUR	BLANC	gran	ratlla negra h.

desplaçaments de baixada

test2b	sentit	hora		entre rotondes	recorregut		visible	vehicle	identificació		
2022_12_16	<<<<<	nord	sud	temps s>n	Vé de...	Va a...	rotonda	tipus	color	dim.	detalls
Test2 s>n	Puja		8:20:01		V-RDT1	RDT3	RDTs	FUR	BLANC	gran	
Test2 s>n	Puja		8:20:02		V-RDT1	RDT3	RDTs	FUR	BLANC	gran	
Test2 s>n	Puja	8:24:21			RDT3	E-RDT6	RDTn	FUR	VERD	gran	franja Bl baixa
Test2 s>n	Puja	8:24:50			RDT3	M-RDT5	RDTn	TUR	IARRÓ CLA	petit	4x4
Test2 s>n	Puja	8:25:03	8:20:44	0:04:19	V-RDT1	M-RDT5	RDTsn	TRA	VERMELL	tràiler	5 eixos - Marca
Test2 s>n	Puja	8:25:07	8:21:00	0:04:07	V-RDT1	M-RDT5	RDTsn	FUR	GRIS CLAR	petita	franja B h.
Test2 s>n	Puja	8:25:10			RDT3	E-RDT6	RDTn	TUR	NEGRE	gran	
Test2 s>n	Puja		8:21:26		V-RDT1	RDT3	RDTs	TUR	GRIS CLAR	gran	
Test2 s>n	Puja	8:25:15	8:21:29	0:03:46	V-RDT1	E-RDT6	RDTsn	FUR	BLANC	petita	
Test2 s>n	Puja	8:25:19	8:21:31	0:03:48	V-RDT1	M-RDT5	RDTsn	CAM	BLANC	gran	taronja - queviu
Test2 s>n	Puja	8:25:22	8:21:33	0:03:49	V-RDT1	M-RDT5	RDTsn	TUR	BLANC	gran	
Test2 s>n	Puja	8:25:25	8:21:37	0:03:48	V-RDT1	E-RDT6	RDTsn	FUR	BLANC	gran	Decor taronja
Test2 s>n	Puja	8:25:28	8:21:50	0:03:38	V-RDT1	E-RDT6	RDTsn	TUR	BLANC	gran	
Test2 s>n	Puja	8:25:31			RDT3	M-RDT5	RDTn	TUR	NEGRE	gran	
Test2 s>n	Puja		8:21:53		V-RDT1	RDT3	RDTs	TUR	NEGRE	gran	
Test2 s>n	Puja		8:22:27		V-RDT1	RDT3	RDTs	FUR	BLANC	gran	material a baca
Test2 s>n	Puja		8:22:29		V-RDT1	RDT3	RDTs	TUR	GRIS CLAR	petit	
Test2 s>n	Puja	8:26:27			RDT3	M-RDT5	RDTn	FUR	NEGRE	gran	
Test2 s>n	Puja	8:26:28			RDT3	RDT4	RDTn	TUR	GRIS	petit	metal·litzat
Test2 s>n	Puja	8:26:41			RDT3	RDT4	RDTn	TUR	GRIS FOSC	gran	
Test2 s>n	Puja		8:23:27		V-RDT1	RDT3	RDTs	TUR	BLANC	petit	
Test2 s>n	Puja		8:23:31		V-RDT1	RDT3	RDTs	FUR	BLANC	gran	
Test2 s>n	Puja		8:23:34		V-RDT1	RDT3	RDTs	FUR	IARRÓ CLA	gran	
Test2 s>n	Puja	8:26:42	8:23:53	0:02:49	V-RDT1	RDT4	RDTsn	TUR	MARRÓ	gran	
Test2 s>n	Puja	8:26:45	8:23:56	0:02:49	V-RDT1	M-RDT5	RDTsn	FUR	TARONJA	gran	Marca
Test2 s>n	Puja		8:23:27		V-RDT1	RDT3	RDTs	TUR	BLANC	petit	
Test2 s>n	Puja		8:24:01		V-RDT1	RDT3	RDTs	FUR	VERMELL	gran	
Test2 s>n	Puja	8:26:55	8:24:04	0:02:51	V-RDT1	E-RDT6	RDTsn	TUR	NEGRE	petit	
Test2 s>n	Puja		8:24:05		V-RDT1	RDT3	RDTs	TUR	NEGRE	petit	

desplaçaments de pujada

De 6 a 11 del matí, en **baixen** més que no en puguen. De les 12 fins a les 9 del vespre són més els que **pugen**

Roda de Ter

- VIALS IMPORTANTS
- ZONES VERDES
- EQUIPAMENTS I SERVEIS
- NUCLI URBÀ DE RODA DE TER
- NUCLI URBÀ DE LES MASIES DE RODA
- ESGLÉSIES I ERMITES
- CEMENTIRI
- CORREUS
- GASOLINERA
- ESCOLES
- PARADES AUTOBÚS
- LLAR D'INFANTS
- TEATRE
- FARMÀCIA
- PÀRQUING
- PAVELLONS



1068

**TURISMES,
FURGONETES I
PETITS CAMIONS
(GRUP LLEUGERS)**

**VISTOS
des de rotondes
nord i/o sud
de 8:00 a 9:00**

**DENSITAT DE
CIRCULACIÓ**

factor base: f1
1 068

pics: f1.25
1 335

COL-LABORADORS

- 1 C4 **Hotel Sant Jordi Restaurant**
- 2 C3 **FEIXAS AULET**
- 6 B4 B5 **ALIMENTE JURADO**
- 7 B5 **FARMÀCIA CAROLINA BERNET**
- 11 C4 **Encarna**
- Taxis Sebas**

RECORREGUTS		Trams	Vistos 712	Vistos 675	LLEUG. 1 h f1
>>>	<<<				
01	V R1	R3	2	sud	349
02	E R6	R1 V	4	nord sud	202
03	E R6	R3	2	nord	131
04	M R5	R1 V	4	nord sud	98
05	M R5	R3	2	nord	93
06	M R5	R4	1	nord	82
07	M R5	R6 E	2	nord	44
08		R4 R3	1	nord	27
09	E R6	R4	1	nord	16
10	V R1	R4	3	nord sud	16
11	V R1	R2	1	sud	4
12		R3 R2	1	sud	3
13	E R6	R2	3	nord sud	1
14	M R5	R2	3	nord sud	1
15		R4 R2	2	nord sud	1
VISTOS a cada rotonda:			67%	63%	1 068
Sumar als VISTOS en la rotonda:			+ 50%	+58%	100%



DADES CIRCULACIÓ AMB DUES CÀMERES: rotonda **nord** / cruïlla Cases Noves ctra. de L'Esquirol



Una part dels vehicles lleugers que aparentment travessen Roda, en realitat venen dels barris perifèrics, o hi van sense sortir del poble:

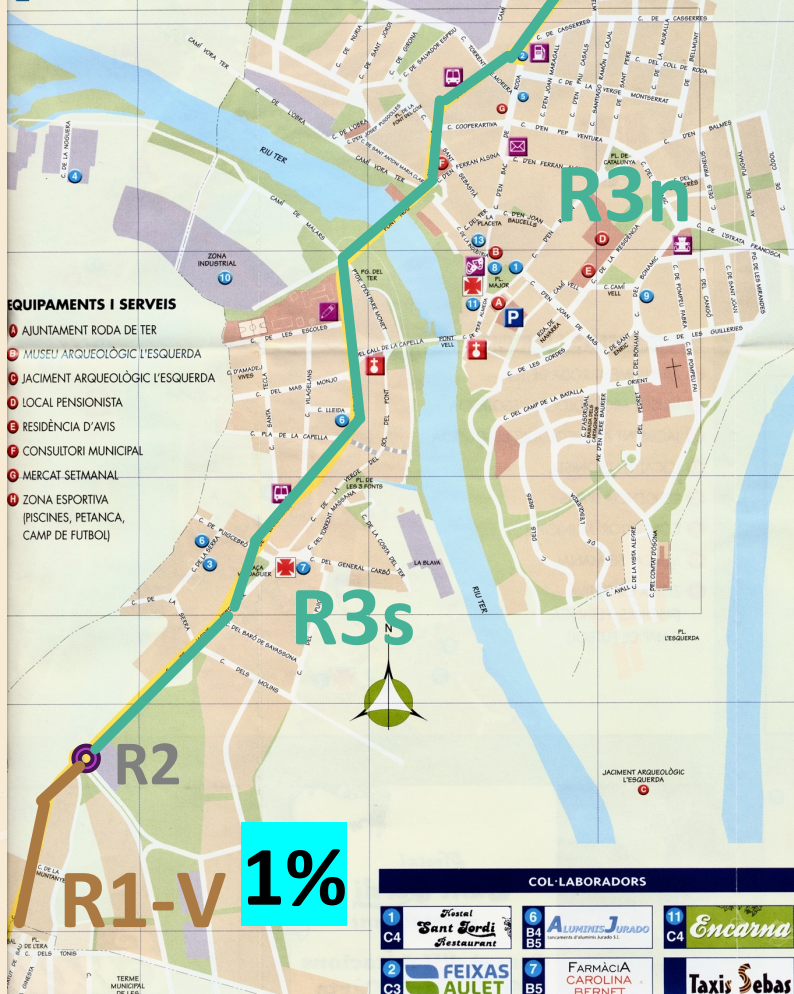
28% que van o venen de la ctra. de L'Esquirol, en realitat van a, o venen de:
Cases Noves, Pla Xic, Els Pèlics, La Prada, zona esports (R6 - E)

14% que van o venen de la ctra. de Manlleu, en realitat van a, o venen de:
Bac de Roda, La Prada, BONPREU, ... (R5 - M)

1% que van o venen de la ctra. de Vic, en realitat van a, o venen de:
La Creu, Fontanelles, GEPORK... (R1 - V)

Roda de Ter

- VIALS IMPORTANTS
- ZONES VERDES
- EQUIPAMENTS I SERVEIS
- NUCLI URBÀ DE RODA DE TER
- NUCLI URBÀ DE LES MASIES DE RODA
- ESGLÉSIES I ERMITES
- CEMENTIRI
- CORREUS
- GASOLINERA
- ESCOLES
- PARADES AUTOBÚS
- LLAR D'INFANTS
- TEATRE
- FARMÀCIA
- PÀRKING
- PAVELLONS



14% R5-M

28% R6-E

1% R1-V

RECORREGUTS COMPLETS
DESCOMPTANT ELS PARCIALS QUE VAN O VENEN DE BARRIS PERIFÈRICS

PARCIALS
V = - 1%
M = - 14%
E = - 28%
V - E = - 29%
V - M = - 15%
M - E = - 42%

	RECORREGUTS >>> <<<		LLEUG. 1 hora	complet + parcial	recorregut complet
01	V	R1 R3	349	32,7%	32,4%
02	E	R6 R1 V	202	18,9%	13,4%
03	E	R6 R3	131	12.2%	8.8%
04	M	R5 R1 V	98	9.2%	7.8%
05	M	R5 R3	93	8.7%	7.5%
06	M	R5 R4	82	7.7%	6.6%
07	M	R5 R6 E	44	4.1%	2.4%
08		R4 R3	27	2.5%	2.5%
09	E	R6 R4	16	1,5%	1.1%
10	V	R1 R4	16	1.5%	1.5%
11	V	R1 R2	4	0.4%	0.4%
12		R3 R2	3	0.3%	0.3%
13	E	R6 R2	1	0,1%	0.1%
14	M	R5 R2	1	0.1%	0.1%
15		R4 R2	1	0.1%	0.1%
			1 068	100%	85%

COL-LABORADORS

- 1 C4 **Hotel Sant Jordi Restaurant**
- 2 C3 **FEIXAS AULET**
- 6 B4 B5 **ALIMENTE JURADO**
- 7 B5 **FARMÀCIA CAROLINA BERNET**
- 11 C4 **Encarna**
- Taxis Sebas**

Roda de Ter

- VIALS IMPORTANTS
- ZONES VERDES
- EQUIPAMENTS I SERVEIS
- NUCLI URBÀ DE RODA DE TER
- NUCLI URBÀ DE LES MASIES DE RODA
- ESGLÉSIES I ERMITES
- CEMENTIRI
- CORREUS
- GASOLINERA
- ESCOLES
- PARADES AUTOBÚS
- LLAR D'INFANTS
- TEATRE
- FARMÀCIA
- PÀRKING
- PAVELLONS



- EQUIPAMENTS I SERVEIS**
- 1 AJUNTAMENT RODA DE TER
 - 2 MUSEU ARQUEOLÒGIC L'ESQUERDA
 - 3 JACIMENT ARQUEOLÒGIC L'ESQUERDA
 - 4 LOCAL PENSIONISTA
 - 5 RESIDÈNCIA D'AVIS
 - 6 CONSULTORI MUNICIPAL
 - 7 MERCAT SETMANAL
 - 8 ZONA ESPORTIVA (PISCINES, PETANCA, CAMP DE FUTBOL)

COL-LABORADORS

- 1 C4 **Restauració Sant Jordi Restaurant**
- 2 C3 **FEIXAS AULET**
- 3 B4 B5 **ALIMENTE JURADO**
- 4 B5 **FARMÀCIA CAROLINA BERNET**
- 5 C4 **Encarna**
- 6 **Taxis Sebas**

	RECORREGUTS				LLEUGERS	
	>>>	<<<			VISTOS	+NO VISTOS 3%
01	V	R1	R3		349	359
02	E	R6	R1	V	202	208
03	E	R6	R3		131	135
04	M	R5	R1	V	98	101
05	M	R5	R3		93	96
06	M	R5	R4		82	84
07	M	R5	R6	E	44	45
08		R4	R3		27	28
09	E	R6	R4		16	16
10	V	R1	R4		16	16
11	V	R1	R2		4	4
12		R3	R2		3	3
13	E	R6	R2		1	1
14	M	R5	R2		1	1
15		R4	R2		1	1
Vistos / Vistos + NV					1 068	1 098

LLEUGERS NO VISTOS EN CAP DE LES DUES ROTONDES

PERQUÈ CIRCULEN ENTRANT I SORTINT PELS BARRIS SENSE PASSAR PER CAP ROTONDA (CIRCULACIÓ URBANA INTERIOR)

O PERQUÈ CIRCULEN ENTRE VIC, L'ESQUIROL O MANLLEU I LA CORRESPONENT ZONA PERIFÈRICA (CIRCULACIÓ INTERURBANA PERIFÈRICA)

+ 3% (global) = + 32 desplaçaments

Roda de Ter

- VIALS IMPORTANTS
- ZONES VERDES
- EQUIPAMENTS I SERVEIS
- NUCLI URBÀ DE RODA DE TER
- NUCLI URBÀ DE LES MASIES DE RODA
- ESGLÉSIES I ERMITES
- CEMENTIRI
- CORREUS
- GASOLINERA
- ESCOLES
- PARADES AUTOBÚS
- LLAR D'INFANTS
- TEATRE
- FARMÀCIA
- PÀRQUING
- PAVELLONS



- ### EQUIPAMENTS I SERVEIS
- 1 AJUNTAMENT RODA DE TER
 - 2 MUSEU ARQUEOLÒGIC L'ESQUERDA
 - 3 JACIMENT ARQUEOLÒGIC L'ESQUERDA
 - 4 LOCAL PENSIONISTA
 - 5 RESIDÈNCIA D'AVIS
 - 6 CONSULTORI MUNICIPAL
 - 7 MERCAT SETMANAL
 - 8 ZONA ESPORTIVA (PISCINES, PETANCA, CAMP DE FUTBOI)

Nomenclàtor

- 3 FONTS, PL. DE LES
A. C. AMADEU VIVES, C. D'...
 ÀNGEL GUINERA, C. D'...
 ANSELMI CLAYÉ, C. DE...
 ASDROBAL, C. D'...
 AVALL, C. ...
B. C. ...
 BAC DE RODA, C. D'EN...
 BAKADA DELS CARTAGINESOS, C. ...
 BALMES, C. D'EN...
 BARCELONA, C. DE...
 BARO DE SAVASSONA, C. DEL...
 BELLMUNT, C. DE...
 BENVINGUES, C. ...
 BONAMIC, C. DEL...
C. C. ...
 CABRERA, C. DE...
 CABRERES, C. DEL...
 CALL DE LA CAPELLA, C. DEL...
 CAMI VELL...
 CAMP DE LA BATALLA, C. DE...
 CANGIÓ, C. DEL...
 CASSEIRRES, C. DE...
 CATALUNYA, PL. ...
 CÒDOL DRET, CTRA. DE...
 CÒDOL, C. DE...
 COLL DE RODA, C. DEL...
 COLLSACABRA, C. DE...
 COMENÇ, C. DEL...
 COMPTAT D'OSSONA, C. DEL...
 COOPERACIÓ, C. DE LA...
 COOPERATIVA, C. ...
 CORDES, C. DE LES...
 COSTA DEL TER, C. DE LA...
 CREU DE CODINES, C. DE LA...
D. C. ...
 DIAMANT, PL. DEL...
 DIPUTACIÓ, AV. DE LA...
 ENRIC MORERA, C. ...
 ERA, PL. DE L'...
 ESCOLES, C. DE LES...
 ESPANYA, PL. ...
 ESQUERDA, C. DE...
 ESQUERDA, PL. L'...
 ESTATUT DE SAU, C. DE L'...
 FARIGOLA, C. DE LA...
 FERRAN ALSINA, C. D'EN...
 FONT DE LA TEULA, C. ...
 FONT, C. DE LA...
 FONTANELLES, C. DE...
 FONTSERÉ, C. DE...
 GENERAL CARBÓ, C. DEL...
 GENERALITAT, PG. DE LA...
 GINESTA, C. DE LA...
 GIRONA, C. DE...
 GIRONA, C. DE...
 GUÀRDIA, C. DE LA...
 GUILLERIES, C. DE LES...
 IBERS, C. DELS...
 INDÚSTRIA, C. DE L'...
 JACINT VERDAGUER, C. DE...
 JARDI DEL VICENÇ, PL. ...
 JAUME I, PG. D'EN...
 JOAN AMADES, C. ...
 JOAN BAUCELLS, C. D'EN...
 JOAN DE MAS, C. D'EN...
 JOAN MARAGALL, C. D'EN...

COL-LABORADORS

- 1 C4 **Hostal Sant Jordi Restaurant**
- 2 C3 **FEIXAS AULET**
- 3 B4 B5 **ALIMENTE JURADO**
- 4 B5 **FARMÀCIA CAROLINA BERNET**
- 5 C4 **Encarna**
- 6 **Taxis Sebas**

	RECORREGUTS >>> <<<			LLEUGERS	SERVEIS & EVENT.	LLEUGERS+ SERVEIS 1 h
01	V	R1	R3	359	1	360
02	E	R6	R1 V	208	4	212
03	E	R6	R3	135	1	136
04	M	R5	R1 V	101	5	106
05	M	R5	R3	96	3	99
06	M	R5	R4	84	2	86
07	M	R5	R6 E	45	1	46
08		R4	R3	28	1	29
09	E	R6	R4	16	1	17
10	V	R1	R4	16	1	17
11	V	R1	R2	4	1	5
12		R3	R2	3		3
13	E	R6	R2	1		1
14	M	R5	R2	1		1
15		R4	R2	1	1	2
Lleugers i serveis:				1 098	22	1 120

DESPLAÇAMENTS PER SERVEIS I EVENTUALS 1 hora

BUSOS: 5
ALTRES: 4
MOTOS: 13

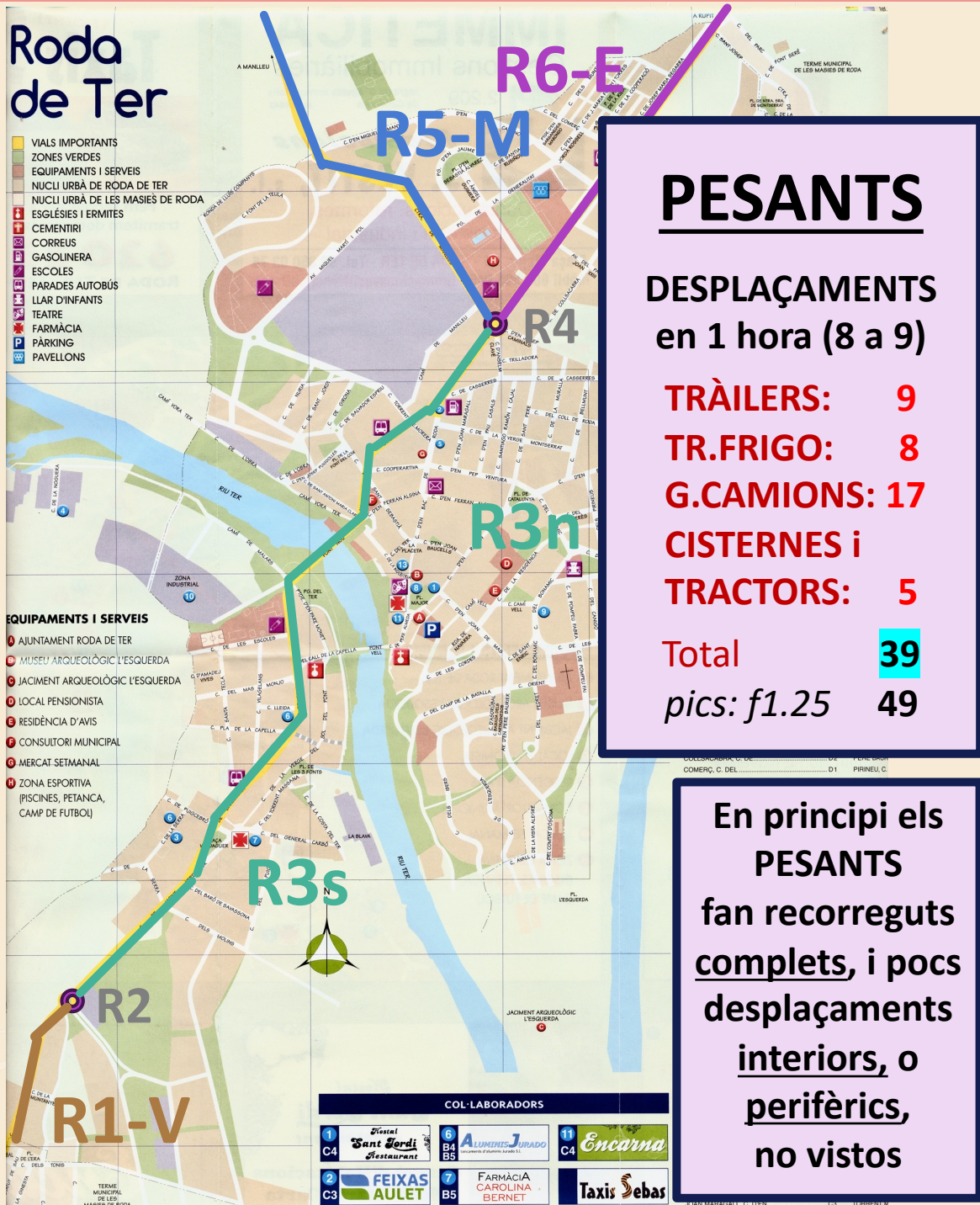
Total 22

Roda de Ter

- VIALS IMPORTANTS
- ZONES VERDES
- EQUIPAMENTS I SERVEIS
- NUCLI URBÀ DE RODA DE TER
- NUCLI URBÀ DE LES MASIES DE RODA
- ESGLÉSIES I ERMITES
- CEMENTIRI
- CORREUS
- GASOLINERA
- ESCOLES
- PARADES AUTOBÚS
- LLAR D'INFANTS
- TEATRE
- FARMÀCIA
- PÀRQUING
- PAVELLONS

- EQUIPAMENTS I SERVEIS**
- 1 AJUNTAMENT RODA DE TER
 - 2 MUSEU ARQUEOLÒGIC L'ESQUERDA
 - 3 JACIMENT ARQUEOLÒGIC L'ESQUERDA
 - 4 LOCAL PENSIONISTA
 - 5 RESIDÈNCIA D'AVIS
 - 6 CONSULTORI MUNICIPAL
 - 7 MERCAT SETMANAL
 - 8 ZONA ESPORTIVA (PISCINES, PETANCA, CAMP DE FUTBOI)

- COL-LABORADORS**
- 1 C4 **Restauració Sant Jordi Restaurant**
 - 2 C3 **FEIXAS AULET**
 - 3 B4 B5 **ALIMENTARI JURADO**
 - 4 B5 **FARMÀCIA CAROLINA BERNET**
 - 5 C4 **Encarna**
 - 6 **Taxis Sebas**



PESANTS

DESPLAÇAMENTS en 1 hora (8 a 9)

TRÀILERS: 9

TR.FRIGO: 8

G.CAMIONS: 17

CISTERNES i TRACTORS: 5

Total 39

pics: f1.25 49

En principi els PESANTS fan recorreguts complets, i pocs desplaçaments interiors, o perifèrics, no vistos

RECORREGUTS		Trams		VISTOS		PESANTS	
>>>	<<<			38	31	1 hora	%
01	V R1	R3					
02	E R6	R1 V	4	nord	sud	20	50%
03	E R6	R3					
04	M R5	R1 V	4	nord	sud	9	23%
05	M R5	R3	2	nord		1	3%
06	M R5	R4	1	nord		1	3%
07	M R5	R6 E	2	nord		6	15%
08		R4 R3					
09	E R6	R4					
10	V R1	R4	3	nord	sud	1	3%
11	V R1	R2	1		sud	1	3%
12		R3 R2					
13	E R6	R2					
14	M R5	R2					
15		R4 R2					
VISTOS a cada rotonda:				97%	79%	39	100%
Sumar als vistos en la rot.:				+3%	+25%		

Roda de Ter

- VIALS IMPORTANTS
- ZONES VERDES
- EQUIPAMENTS I SERVEIS
- NUCLI URBÀ DE RODA DE TER
- NUCLI URBÀ DE LES MASIES DE RODA
- ESGLÉSIES I ERMITES
- CEMENTIRI
- CORREUS
- GASOLINERA
- ESCOLES
- PARADES AUTOBÚS
- LLAR D'INFANTS
- TEATRE
- FARMÀCIA
- PÀRKING
- PAVELLONS



1 159

TOTAL DE DESPLAÇAMENTS

LLEUGERS + SERVEIS i EVENTUALS + PESANTS

1 159 desplaçaments

patró 1 hora factor 1

- COL-LABORADORS**
- 1 C4 **Hotel Sant Jordi Restaurant**
 - 2 C3 **FEIXAS AULET**
 - 3 C4 **Encarna**
 - 4 B4 B5 **ALIMENTE JURADO**
 - 5 B5 **FARMÀCIA CAROLINA BERNET**
 - 6 C4 **Taxis Sebas**

	RECORREGUTS 1h		LLEUGERS+ SERVEIS	PESANTS	Totals 1 hora f1	
	>>>	<<<				
01	V	R1	R3	360	361	
02	E	R6	R1 V	212	20	232
03	E	R6	R3	136	136	
04	M	R5	R1 V	106	9	114
05	M	R5	R3	99	1	99
06	M	R5	R4	86	1	88
07	M	R5	R6 E	46	6	52
08		R4	R3	29		29
09	E	R6	R4	17		17
10	V	R1	R4	17	1	18
11	V	R1	R2	5	1	6
12		R3	R2	3		3
13	E	R6	R2	1		1
14	M	R5	R2	1		1
15		R4	R2	2		2
Vistos i no vistos:				1 120	39	1 159

DENSITAT DE CIRCULACIÓ A DIFERENTS HORES

FACTORS HORARIS

PER CALCULAR EL NOMBRE DE DESPLAÇAMENTS DIARIS

x 24 hores

Basats en la mitjana del nombre de vehicles computats a diferents hores a les dues rotondes, respecte el patró de 8:00 a 9:00

HORA		<i>factor</i>		HORA		<i>factor</i>	
INICI	FINAL	LLEUGERS i serveis	PESANTS	INICI	FINAL	LLEUGERS i SERVEIS	PESANTS
8:00	9:00	1	1	20:00	21:00	0.80	0.20
9:00	10:00	1	0,90	21:00	22:00	0.40	0.10
10:00	11:00	1	0,90	22:00	23:00	0.25	0.10
11:00	12:00	1	1	23:00	24:00	0.25	0.10
12:00	13:00	1	1,25	0:00	1:00	0.06	0.05
13:00	14:00	1.25	1	1:00	2:00	0.06	0.05
14:00	15:00	0.80	0.80	2:00	3:00	0.06	0.05
15:00	16:00	0.80	1	3:00	4:00	0.06	0.05
16:00	17:00	1	1.25	4:00	5:00	0.06	0.05
17:00	18:00	1.25	0.80	5:00	6:00	0.25	0.20
18:00	19:00	1	0.20	6:00	7:00	0.30	0,50
19:00	20:00	1	0.20	7:00	8:00	0.80	0,90
				<i>Mitjana</i>	24 hores	0.64	0.56

CIRCULACIÓ TOTAL

DIES LABORABLES

factor mitjà

LLEUGERS

i SERVEIS: **x 0.64**

PESANTS: **x 0.56**

per 24 h

LLEUGERS:

16 955 *95%*

SERVEIS:

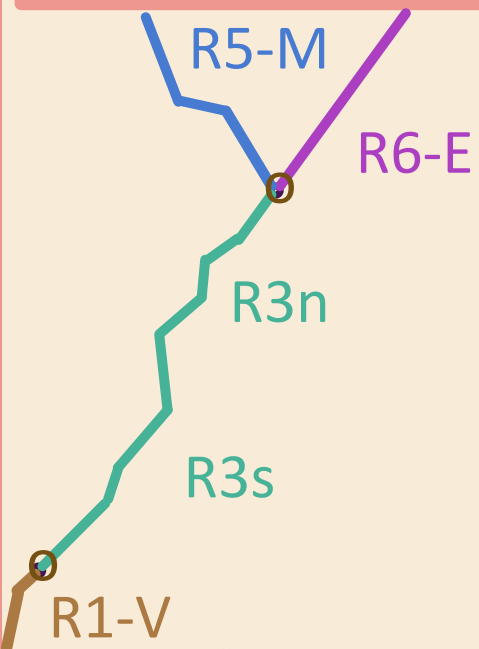
345 *2%*

PESANTS:

520 *3%*

RECORREGUTS				LLEUGERS i SERVEIS 97%		PESANTS 3%		CIRCULACIÓ TOTAL
>>>		<<<		1 h f1	x 24 h x f 0.64	1 h f1	x 24 h x f 0.56	
01	V	R1	R3	361	5 575			5 575
02	E	R6	R1 V	212	3 275	20	268	3 545
03	E	R6	R3	136	2 100			2 100
04	M	R5	R1 V	105	1 625	9	120	1 745
05	M	R5	R3	98	1 515	1	13	1 530
06	M	R5	R4	87	1 340	1	13	1 355
07	M	R5	R6 E	46	715	6	80	790
08		R4	R3	29	445			445
09	E	R6	R4	17	265			265
10	V	R1	R4	17	265	1	13	280
11	V	R1	R2	5	75	1	13	85
12		R3	R2	3	45			45
13	E	R6	R2	1	15			15
14	M	R5	R2	1	15			15
15		R4	R2	2	30			30
<i>1 h x 24 h x factor</i>				1 120	17 300	39	520	17 820

CIRCULACIÓ DIÀRIA PER TRAMS i ROTONDES desplaçaments en cada tram



Freqüència màxima
observable en 1 hora:
1 vehicle cada 4 segons

	RECORREGUTS			24 hores	R5 Manlleu	R6 L'Esquirol	R3n/s centre	R1 Vic	Rotonda nord	Rotonda sud
	>>>	<<<			30%	38%	2x 43%	63%	67%	63%
01	V	R1	R3	5 575			5 575	5 575		5 575
02	E	R6	R1 V	3 545		3 545	3 545	3 545	3 545	3 545
03	E	R6	R3	2 100		2 100	2 100		2 100	
04	M	R5	R1 V	1 745	1 745		1 745	1 745	1 745	1 745
05	M	R5	R3	1 530	1 530		1 530		1 530	
06	M	R5	R4	1 355	1 355				1 355	
07	M	R5	R6 E	790	790	790			790	
08		R4	R3	445			445		445	
09	E	R6	R4	265		265			265	
10	V	R1	R4	280			280	280	280	280
11	V	R1	R2	85			85	85		85
12		R3	R2	45			45	45		45
13	E	R6	R2	15		15	15		15	15
14	M	R5	R2	15	15		15		15	15
15		R4	R2	30			30		30	30
				17 820	5 420	6 715	15 410	11 275	12 115	11 335

CONCLUSIONS RESPECTE LA INUTILITAT D'UNA DESTRUCTIVA VARIANT A RODA

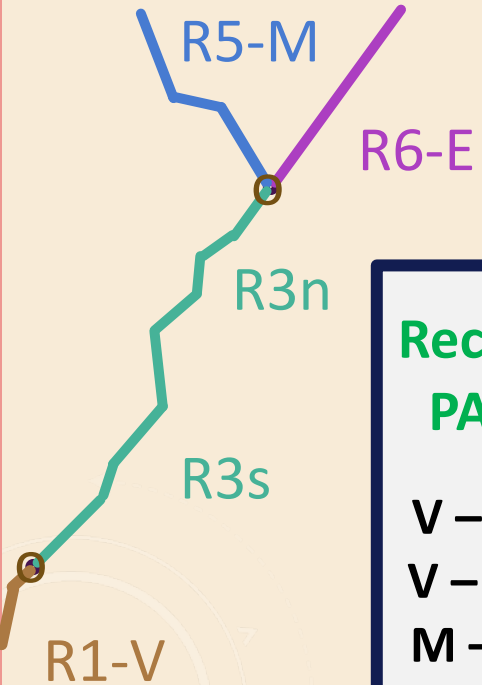


La **1ª fase**, un tram de **4 km**, aniria solament des de la ctra. de Vic, a mig km de La Creu (IQAP) fins una rotonda de pas elevat d'enllaç amb la Ctra. de Manlleu, després de passar per dos ponts, de **150 i 300 metres**, sobre el Gurri i el Ter

En una **2ª fase**, d'**1.5 km** més, s'enllaçaria amb la ctra. a L'Esquirol a 400 metres de Cases Noves

En els **5.5 km** de la variant acabada, no s'hi podria circular a més de **80 kmh**

MÍNIMA
DESVIACIÓ DE
TURISMES, FURGONETES I
PETITS CAMIONS
PER UNA HIPOTÈTICA
VARIANT en 2 fases



Recorreguts
PARCIAIS

V – E = 29%
V – M = 15%
M – E = 42%

	RECORREGUTS >>> <<<			LLEUGERS 24 hores	% sobre el total	% complets	Desviables 1ª fase: <u>8%</u>	Desviables 1ª+2ª fases: <u>23%</u>
01	V	R1	R3	5 465	32.3%	31,9%		
02	E	R6	R1 V	3 210	18,9%	13,4%		2 270
03	E	R6	R3	2 060	12.2%	8.8%		
04	M	R5	R1 V	1 590	9.4%	8%	1 355	1 355
05	M	R5	R3	1 485	8.8%	7.5%		
06	M	R5	R4	1 310	7.7%	6.7%		
07	M	R5	R6 E	700	4.1%	2.4%		405
08		R4	R3	435	2.6%	2.6%		
09	E	R6	R4	260	1,5%	1.1%		
10	V	R1	R4	260	1.5%	1.5%		
11	V	R1	R2	75	0.4%	0.4%		
12		R3	R2	45	0.3%	0.3%		
13	E	R6	R2	15	0,1%	0.1%		15
14	M	R5	R2	15	0.1%	0.1%	15	15
15		R4	R2	30	0.1%	0.1%		
LLEUGERS 24h:				16 955	100%	85%	1 370	4 060

No es pot obligar a circular per una variant als **vehicles lleugers**

Pel centre del poble solament es pot prohibir la circulació de **pesants** no autoritzats



Serveis i eventuals (**2%**), no són desviables, per la seva funció urbana

Gairebé tots els PESANTS es podrien DESVIAR a mitjà termini per la Ronda Nord de **Manlleu**, tant els camions del seu polígon, com els de PATEL via **St. Martí Sescorts**, amb l'adequació dels vorals de la ctra. **B-522** (ja hi hem vist passar alguns tràilers) passant per la Ronda Nord i enllaçant per la carretera de Torelló amb la **C-37** eix Vic-Olot, i **prohibició de pas** per Roda

RECORREGUTS >>> <<<				Total 24 h	Desviables: LLEUGERS 23%	Desviables PESANTS: 3%	NO DESVIATS Total 74%
01	V	R1	R3	5 575			5 575
02	E	R6	R1 V	3 545	2 270	268	1 007
03	E	R6	R3	2 100			2 100
04	M	R5	R1 V	1 745	1 355	120	270
05	M	R5	R3	1 530		13	1 517
06	M	R5	R4	1 355		13	1 342
07	M	R5	R6 E	790	405	80	305
08		R4	R3	445			445
09	E	R6	R4	265			265
10	V	R1	R4	280		13	267
11	V	R1	R2	85		13	72
12		R3	R2	45			45
13	E	R6	R2	15	15		
14	M	R5	R2	15	15		
15		R4	R2	30			30
Variant fases 1ª i 2ª				17 820	4 060	520	13 240

17 800 desplaçaments diaris a les carreteres de Roda de Ter
(efectuats per uns **7 000** vehicles, amb multidesplaçaments)

74% amb recorreguts curts, sense “travessar” el poble
(que no es desviarien per una hipotètica variant)

520 desplaçaments de pesants, que contaminen com **3 500** vehicles lleugers
(s’hauria de prohibir el seu pas, com es fa a Vic i aviat a Manlleu)

Els rodencs **formem part del problema**
(amb la suma de petites accions,
entre tots podem anar reduint l’impacte de la densa circulació que patim)

La **variant** no estalviaria pas més d'una quarta part dels 17 800 desplaçaments actuals computats. Seguiríem patint **13 240 desplaçaments** per les carreteres de Roda, **més els 4 580** de la pròpia variant perquè **passaria a tocar de quatre barris del poble**, per una infraestructura que aixafaria inútilment l'escàs entorn natural que tenim



**DURANT DOS o TRES ANYS
L'AFECTACIÓ PER LES OBRES
SERIA COM UN MALSON**

- expropiacions
- destrucció o partició de camps
- esbrossada general prèvia
- desaparició de molt bosc de ribera i camins de lleure
- obertura d'àmplies vies per a l'accés de grans vehicles
- ocupació de grans zones per maquinària i materials
- moviments de terres
- soroll
- desviacions eventuais
- eixamplament de la carretera de Manlleu a la 1ª fase



- destrucció d'un paisatge amb una biodiversitat única com la de l'aiguabarreig del Gurri i del Ter

VARIANTS CURTES I POC PROBLEMÀTIQUES a poca distància de la C-25

SANT MIQUEL DE BALENYÀ 1.8 km - 3.8 milions €

Enllaç de la **C-17** (xarxa primària) amb la ctra. de **SEVA**. Trams de poc cost

SANT JULIÀ DE VILATORTA i CALDETENES 0.9 km - 2 milions € - 2 anys

Nova entrada a la **C-25** a Sant Julià. A **Calldetenes** la variant és una via del nou barri de Sant Llàtzer, paral·lela a una trama de carrers alternatius al del centre del municipi



VARIANTS CURTES I POC PROBLEMÀTIQUES

L'ESQUIROL 1 km - 2.9 milions € - 2 anys

Curta desviació per salvar el conflictiu estret pas d'un sol carril a l'escanyament del carrer del centre del poble

ARTESA DE SEGRE 3.5 km - 5.7 milions € - 2 anys

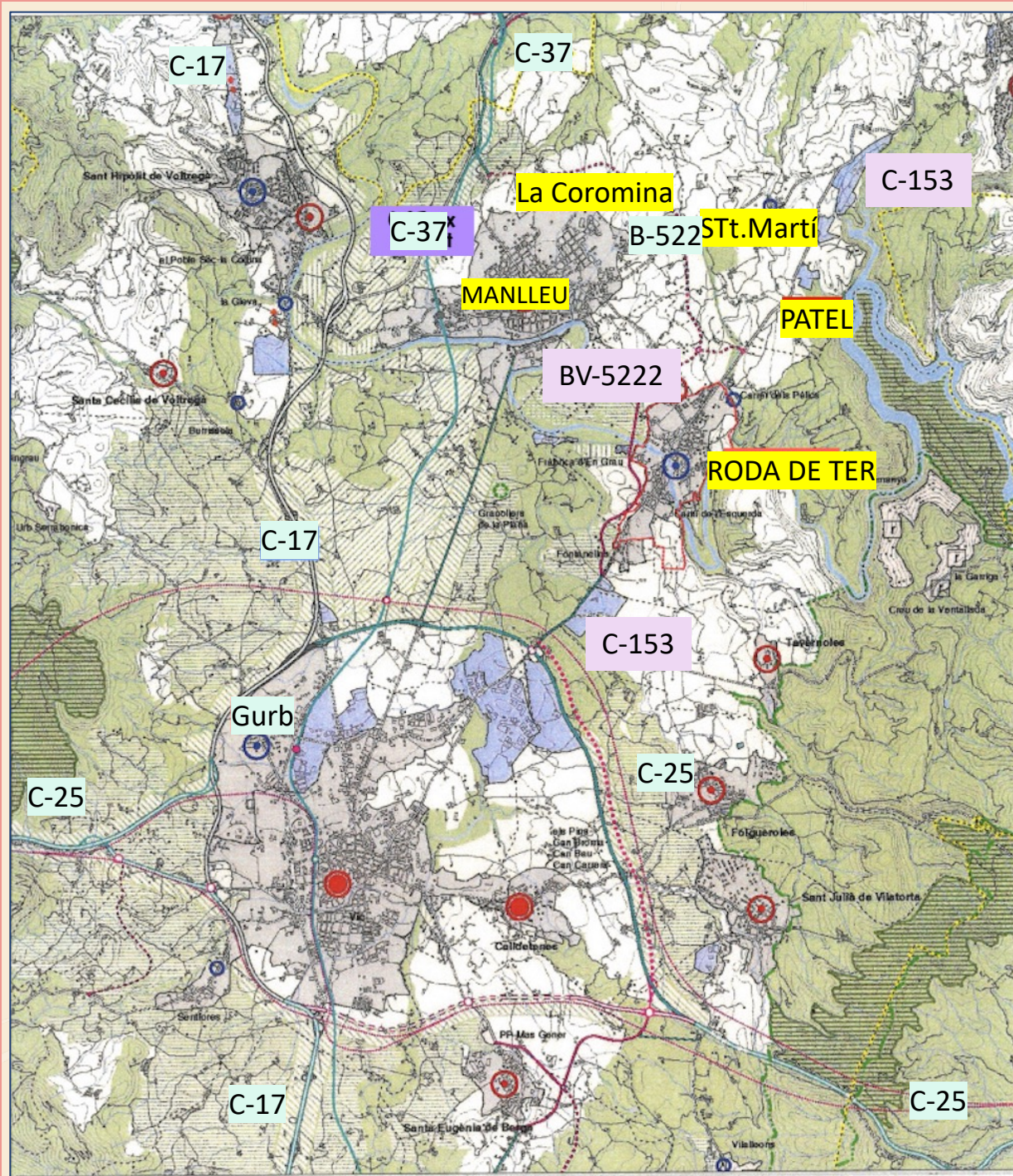
Uneix la **C-14**, que va de Salou (al Tarragonès) fins a la Seu d'Urgell, a la **C-26**. Xarxa primària de carreteres de Catalunya

(VARIANT...) a GURB 1 km - 400 000 €

Licitat l'enllaç de la C-17 amb la C-25 a GURB. Cost inferior a la meitat del pressupost dels "arreglos" al carrer del Sòl de Pont



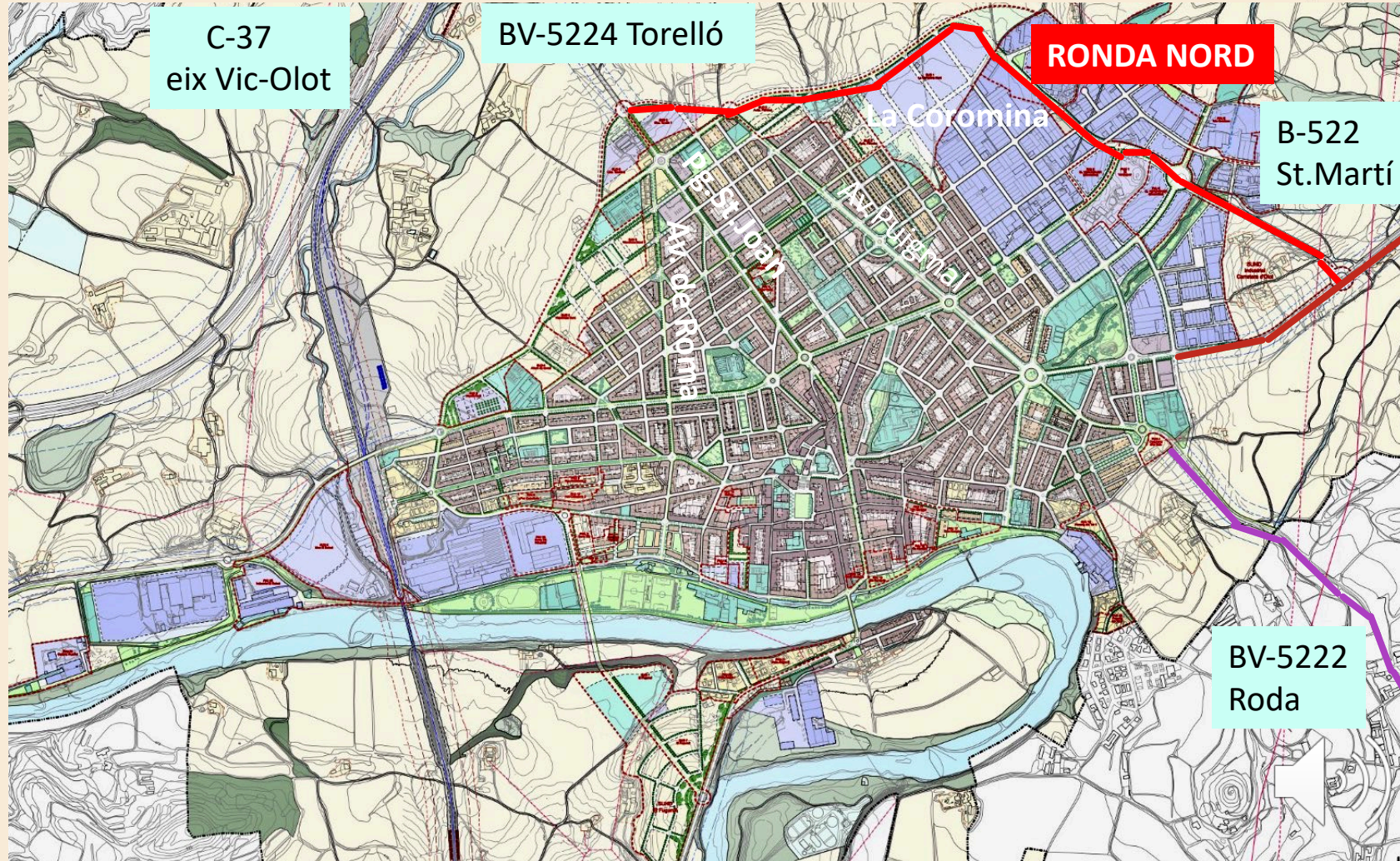
A termini mitjà es podria prohibir el pas a **tràilers, grans camions i cisternes** que travessen Roda, desviats per **St. Martí Sescorts B-522** cap a **Manlleu**, municipi també interessat en disposar de connexions adequades amb la **C-37** per els seus propis vehicles **pesants** que ara omplen les seves avingudes i que en part ens arriben a Roda



Tràilers i grans camions a Manlleu



Detalls del futur recorregut de pesants a Manlleu, des de la Ctra. de St. Martí cap a La Coromina, i per la **Ronda Nord** cap a una nova rotonda a la Ctra. de Torelló BV-5224, per enllaçar amb la **C-37** eix Vic-Olot



Segons ens va manifestar el regidor Enric Vilaregut, l'**Ajuntament de Manlleu** assumeix fer una part d'aquesta **Ronda Nord** per facilitar la sortida de camions del seu polígon. Però que la Generalitat s'hi hauria d'**implicar** per acabar-la. Aquesta ronda permetrà dirigir els vehicles per la ctra. de Torelló cap a la C-37 i C-17.



Amb el Director General d'Infraestructures de la Generalitat

En una visita a la Generalitat, en David Prat, director general d'Infraestructures, ens va dir que si els **alcaldes de Manlleu, Masies i Roda** li ho demanaven oficialment, ell es posava a treballar en tot el que pugui facilitar la **mobilitat** des de la **B-522** (per St. Martí Sescorts) cap a **Manlleu** i la **C-37** eix Vic-Olot



No té cap eficàcia tornar a plantejar un projecte de variant, costós i agressiu amb la natura, amb dues fases a llarg termini, on no s'hi desviaria el **75%** dels turismes, furgonetes i petits camions que circulen per les carreteres de roda

Sembla que molta gent hi estem en contra, tant als **municipis veïns** que es veurien afectats pel recorregut d'aquesta via i accessos, com a Roda mateix, per a preservar un entorn natural ja prou castigat.
Hi ha altres alternatives



LA GENERALITAT VA ARXIVAR L'**ESTUDI INFORMATIU** SOBRE LA VARIANT L'ANY 2017.
MAI NO ES VA PRESENTAR A INFORMACIÓ PÚBLICA

ACCIONS PER REDUIR EL TRÀNSIT A LES CARRETERES DE RODA (1)

A peu, o caminant: a comprar, a treballar, a passejar

Segons l'Observatori Socioeconòmic d'Osona, el **52%** d'osonencs que treballen o estudien, "consideren" que **haurien d'anar a la feina o a estudiar a peu**. També pot haver-hi recurs al **teletreball** o a l'**ensenyament online**

Augmentar la **ràtio d'ocupació de turismes**, sobretot en **desplaçaments laborals**. A **PATEL** hi hem observat una **ràtio** entorn **1.5 ocupants per turisme o furgoneta**.

Clar predomini de vehicles amb **un sol ocupant**, i pocs **amb més d'un**, tot i que se n'hi veuen alguns amb **quatre treballadors**

A moltes empreses es compta amb **un aparcament per cada treballador**



Aparcaments a Patel

ACCIONS PER REDUIR EL TRÀNSIT A LES CARRETERES DE RODA (2)

Hem comptat recentment a l'entrada a l'Escola Mare de Déu del Sòl del Pont (400 alumnes) a les 9 del matí fins a **60 vehicles (120 recorreguts)**. A la sortida, **30 vehicles** (hi ha mitja pensió). I a la tarda **30 vehicles a l'entrada**, i altre cop **60 vehicles a la sortida** a les 16.30. En total **180 viatges** com a mínim d'anada i tornada: **360 recorreguts!**

PER A UN ACCÉS A L'ESCOLA MÉS SEGUR I MÉS SOSTENIBLE
TALL DE CARRERS
entrada i sortida de l'Escola Mare de Déu del Sòl del Pont

DATA D'INICI DE LA MESURA
Dimecres, 4 de novembre de 2020

HORARIS DELS TALLS DE CARRERS
Matí: de 8:30 a 9:15
de 12:15 a 12:45
Tarda: de 14:30 a 15:15
de 16:00 a 16:45

AFECTACIÓ DE CARRERS
L'accés al barri es farà pels carrers Mas Mungó i carrer de la Capella (des de la carretera).
No es podrà entrar al barri des de la carretera pel carrer Santa Tecla (només serà de sortida).

APARCAMENTS PROPERS
Aparcament Carrer Santa Tecla (10 cotxes) : 200 m de l'escola
Aparcament de sota el pont nou (40 cotxes) :
- 421 m de l'escola per a persones amb mobilitat reduïda.
- 247 m de l'escola per les escales del pont nou.

ORGANITZACIÓ DE LA MESURA
Els primers 15 dies s'intensificarà la presència de vigilants per tal d'informar i organitzar els canvis en la circulació.

REUNIÓ INFORMATIVA PER A CONSULTES I DUBTES
2 de novembre de 2020 a les 20:30
Per causa de l'emergència sanitària, la reunió es farà virtual a través del següent enllaç: <https://us02web.zoom.us/j/8141359368>
ID de la reunió: 814 135 9368
També hi podeu accedir mitjançant aquest codi QR:

A finals del **2020 l'Ajuntament de Roda** inicia un tall de carrers per evitar que els **vehicles** que porten o recullen escolars arribin fins a la mateixa porta de l'Escola. Al migdia, que **no es posen tanques**, molts vehicles segueixen fent-ho

A l'Escola Emili Teixidor (230 alumnes), solament a la sortida de la tarda ja hi hem comptat **30 vehicles** enfront de la façana principal. Amb **entrada i sortida (60 recorreguts)** de la C-153 per l'Av. de Joan XXIII

L'any 2023, l'Ajuntament de Roda i les AMPA inicien la

pràctica de les rutes **BUS A PEU**, sembla que amb èxit creixent

BUS A PEU en marxa



ACCIONS PER REDUIR EL TRÀNSIT A LES CARRETERES DE RODA (3)

Facilitar i promocionar la circulació amb **bicicletes** i **patinets**. A nivell urbà i interurbà, amb **carrils bici apartats de les carreteres**. Hem participat en el **Pla Director Carril Bici** Interurbà a la Plana de Vic

Preveure espais i elements d'ancoratge per **aparcar**-hi bicicletes. Estudiar un possible **servei municipal de bicicletes**...?

Transport públic. Cal un decidit recolzament del servei de **busos interurbans** per part de l'Ajuntament rodenc, per cobrir **totes les parades** i millorar **freqüències de pas**



Creixent ocupació dels busos de Sagalés a Vic i a Manlleu

ACCIONS PER REDUIR EL TRÀNSIT A LES CARRETERES DE RODA (i 4)

Promocionar el **share** (aprofitament de seients en vehicles privats)

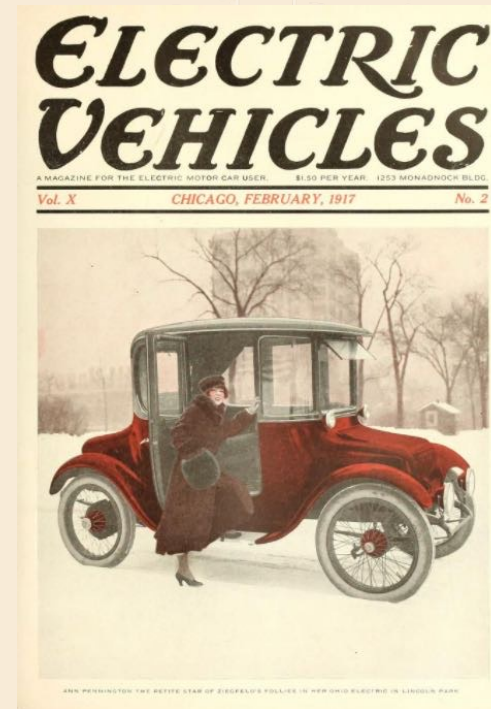
Recurs als **vehicles elèctrics**, amb reducció de contaminació i soroll.

Amb **punts de càrrega** com el ja habilitat a l'aparcament de l'Ajuntament

Bona **senyalització** (vertical i horitzontal): **velocitat límit**, avís **pas de vianants** (amb llums, tal com ja es va aplicant) i si és possible que el pas sigui **elevat**, a nivell de les voreres

Sincronització de semàfors, per aconseguir el control de velocitat, a no més de **40 kmh**, sense aturades amb soroll, contaminació i "nervis" dels conductors, i més **seguretat pels vianants**

De 1917. Venen de lluny...



Cap a la **prohibició del pas de camions de gran tonatge** pels trams de carretera de Roda, insistint a la Generalitat, conjuntament els **consistoris de Roda, Manlleu i Masies de Roda**, en el projecte d'enllaç del polígons de Manlleu amb la C-37 per la ja prevista curta Ronda Nord a Manlleu, i adequació de vorals i d'una caixa de pas sobre una riera a la B-522, entre Manlleu, **Sant Martí Sescorts** i la C-153 Roda-L'Esquirol, enllaç a tocar de PATEL

EPÍLEG

L'intens trànsit rodat que quedarà encara que puguem prohibir el pas de tràilers, grans camions i cisternes, és responsabilitat de tots els que ens desplacem en cotxe per la carretera, inclosos els que hi viuen a prop que diuen “prou trànsit” però que no deixen pas de circular-hi. Lamentem que hagin de patir de prop aquesta intensa circulació, però la "carretera", com moltes altres vies urbanes i interurbanes a molts pobles i ciutats, difícilment deixarà de ser un vial amb una notable intensitat de circulació

PER UN POBLE QUE PRESERVI EL SEU ENTORN NATURAL,
QUE SÀPIGA APLICAR LES MESURES INDIVIDUALS
I COL·LECTIVES MÉS ADIENTS PER MINORAR
L'IMPACTE D'UNA INTENSA CIRCULACIÓ



Gràcies per l'atenció

14/9/2023

www.amicsdelanatura.cat

